

# Tesoura Demolidora

**AGF**  
EQUIPAMENTOS®  
Máquinas que transformam o mundo



A AGF Equipamentos® atua com destaque e liderança no setor de Mineração e Construção Civil nacional. Trazendo ao setor o que existe de melhor em tecnologia, qualidade e robustez em equipamentos e acessórios.

A Linha de Tesouras Demolidoras, representam a mais versátil linha de Tesouras do mercado, onde com apenas uma troca de mandíbula, estas podem passar a processar diferentes tipos de material. Podem se tornar esmagadoras de concreto, tesouras sucateiras, tesouras de madeira, ou seja, representam um produto Multi-Utilidade. Graças a fácil e rápida intercambiabilidade das lâminas, que podem ser rápida e facilmente substituídas, as tesouras demolidoras são ideais para todos os tipos de demolição e sobre tudo nos locais onde existe a necessidade de realizar mais de um trabalho específico.

A excelência em tecnologia aliada à excelência no Pós-Vendas se traduz em agilidade de produção e baixo custo para você, nosso cliente.



[agfequipamentos.com.br](http://agfequipamentos.com.br)

**Matriz:** Rodovia SP 346, km 202,5 - Distrito Industrial - Espírito Santo do Pinhal / SP

**Filial ES:** Rua Irmã Giovanna Menechini, nº 141 - Marbrasa - Cachoeiro de Itapemirim / ES

**Filial BA:** Rua Rio Madeira, nº 45 - Santa Monica - Feira de Santana / BA

**TEL: (19) 3888-5800**



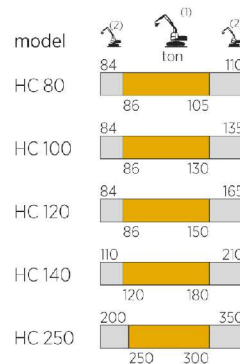
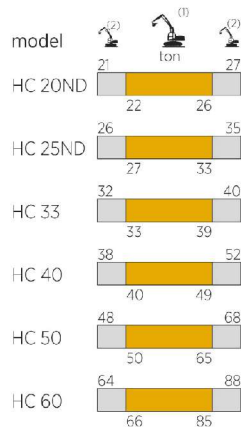
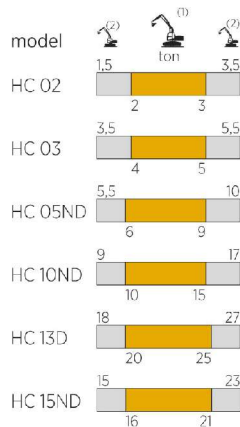
Pós-Venda diferenciado e completo.



Empresa genuinamente brasileira com produção Nacional.



Tecnologia de ponta construindo soluções para os clientes.



## DADOS TÉCNICOS

DESCRIÇÃO	UNIT. MEDIDA	HC02	HC03	HC05ND	HC10ND	HC13D	HC15ND	HC20ND	HC25ND	HC33
Peso Total	kg	250	315	560	1030	1450	1790	2050	2790	3120
Abertura da Mandíbula	mm	290	380	500	700	610	880	950	1110	1300
Comprimento	mm	1095	1180	1230	1560	1725	1835	1970	2165	2380
Largura dos dentes	mm	25	35	50	60	60	70	70	80	80
Comprimento das Facas	mm	90	140	150	150	180	150	150	210	210
Corte das Facas	ton	98	110	90	122	145	270	288	310	340
Força de Corte	ton	24	34	26	41	52	69	80	93	101
Nº de dentes	nº	1	1	2	2	1	2	2	2	2
Diâmetro Máx.	mm	15	18	20	25	30	30	40	40	45
Pressão de Trabalho	bar	250	280	320	320	350	350	350	350	350
Vazão de Trabalho	l/min	40 / 60	60 / 80	80 / 150	150 / 250	180 / 250	180 / 250	200 / 300	250 / 350	300 / 400
Pressão de rotação (Máx.)	bar	120	120	140	140	140	140	140	140	140
Vazão de Rotação (Máx.)	l/min	5	5	5	15 / 30	15 / 30	20 / 40	20 / 40	25 / 50	25 / 50

## DADOS TÉCNICOS

DESCRIÇÃO	UNIT. MEDIDA	HC40	HC50	HC60	HC80	HC100	HC120	HC140	HC250
Peso Total	kg	3770	5150	6490	8855	11535	12085	14300	28700
Abertura da Mandíbula	mm	1370	1505	1750	1850	2060	2300	2860	3100
Comprimento	mm	2475	2665	2935	3185	3385	3700	4020	5200
Largura dos dentes	mm	90	100	100	120	1220	130	130	170
Comprimento das Facas	mm	250	310	310	310	355	355	/	/
Corte das Facas	ton	375	425	531	725	935	1180	1560	/
Força de Corte	ton	112	136	156	206	236	272	390	465
Nº de dentes	nº	2	2	2	2	2	2	2	2
Diâmetro Máx.	mm	50	60	70	80	90	100	/	/
Pressão de Trabalho	bar	350	350	350	350	350	350	350	350
Vazão de Trabalho	l/min	300 / 400	350 / 450	350 / 450	450 / 650	500 / 800	500 / 800	500 / 800	1000 / 1400
Pressão de rotação (Máx.)	bar	140	140	140	140	140	140	140	250
Vazão de Rotação (Máx.)	l/min	25 / 50	25 / 50	25 / 50	70	80	80	80	80

[agfequipamentos.com.br](http://agfequipamentos.com.br)

**Matriz:** Rodovia SP 346, km 202,5 - Distrito Industrial - Espírito Santo do Pinhal / SP  
**Filial ES:** Rua Irmã Giovanna Menechini, nº 141 - Marbrasa - Cachoeiro de Itapemirim / ES  
**Filial BA:** Rua Rio Madeira, nº 45 - Santa Monica - Feira de Santana / BA

**TEL: (19) 3888-5800**

