



BRAÇO HIDRÁULICO

HYDRAULIC PEDESTAL BOOM

AGF
EQUIPAMENTOS®

MATRIZ / HEADQUARTERS
ESPÍRITO SANTO DO PINHAL / SP 



Saiba mais sobre a empresa
Find out more about us

Sobre a Empresa About Us

A AGF Equipamentos® é uma indústria brasileira com sede no interior do estado de São Paulo e filiais nos estados do Espírito Santo, Bahia, Ceará e Mato Grosso. Com rapidez e qualidade, através dos vendedores e da Rede de Assistência Técnica autorizada, atendemos globalmente.

AGF Equipamentos® is a Brazilian company headquartered in the countryside of São Paulo and with operations in the states of Espírito Santo, Bahia, Ceará, and Mato Grosso. Our sales and post-sales network allow us to quickly serve customers worldwide.

Referência nos Setores de Construção Civil, Mineração e Beneficiamento de Rochas

Benchmark for the Construction, Mining, and Natural Stones Industries

A empresa é especializada em soluções para o setor de mineração e construção civil, trabalhando com tecnologia de ponta em máquinas e equipamentos de extração, perfuração, movimentação, demolição e reciclagem.

Com a expertise em tecnologia e excelência no pós-vendas, a AGF Equipamentos® é capaz de oferecer agilidade de produção e baixo custo para o cliente.

Our company is specialized in solutions for the mining and construction industries, working with high-tech machines and extraction, drilling, moving, demolition, and recycling equipment.

AGF Equipamentos® products are designed to meet the technical requirements of a large range of applications with both quality and reliability.

Descrição

Description

Ferramenta ideal para melhorar a performance no processo de britagem.

The ideal tool for better performance during the crushing process

A **Série BH** foi especialmente desenvolvido para trabalhar junto ao britador primário, visando maior segurança e produtividade no processo de britagem.

Com o **Braço Hidráulico AGF**, automatiza-se o processo de quebra de matacos na boca do britador, eliminando o risco de acidentes causados pela tentativa de desobstrução do britador de modo manual, além disso, reduz o tempo de parada do britador, uma vez que a desobstrução acontece de modo mais rápido e eficiente.

Nas manutenções do britador, o **Braço Hidráulico** torna-se um equipamento fundamental na movimentação das mandíbulas e demais partes pesadas, facilitando os processos de montagem e desmontagem do mesmo.

*The **AGF BH Series of Hydraulic Pedestal Boom** was designed to operate with a primary crusher, seeking more safety and productivity during the crushing process.*

***AGF BH Series of Hydraulic Pedestal Boom** automates the boulder-breaking process at the jaw crusher, eliminating the risks of accidents caused by the manual process, and reducing the jaw crusher downtime.*

*During jaw crusher maintenance, the **Hydraulic Pedestal Boom** becomes the key equipment for jaw moving and the remaining heavy parts, making the assembly and dismantling process easier.*

- ✓ Diminui o tempo de parada da unidade de britagem;
Reduces crushing unit downtime.
- ✓ Remoção da mandíbula com o próprio Braço Hidráulico;
Jaw removing with the Hydraulic Pedestal Boom itself;
- ✓ Robustez, produtividade e rentabilidade;
Robustness, productivity, profitability;
- ✓ Equipado com mangueiras de alta pressão;
Equipped with high-pressure hoses;
- ✓ Partida e controle com inversor de frequência;
Start-up and control with frequency inverter;
- ✓ Controle de velocidade para diferentes aplicações.
Speed control for different applications.



Veja mais detalhes:
More details:

Características Principais

Main characteristics



Painel Completo

Complete Panel

Equipado com inversor de frequência WEG, permitindo o controle preciso da velocidade e consumo através de partidas suaves do motor principal. *Equipped with WEG Frequency Inverters, allowing a precise control of speed and consumption through smooth starts of the main motor.*



Unidade Hidráulica com motor WEG

Hydraulic Unit w/ WEG Motor

Unidade hidráulica de alta performance equipada com motor WEG controlado por inversor de frequência CFW11, o qual permite controle preciso de velocidade. Proporciona pressões e vazões adequadas para todas as aplicações do braço de acordo com a necessidade de cada operação, resultando em maior produtividade.

Made of rubber to prevent sliding, the footswitch allows the operator to activate the Hydraulic Breaker while positioning the Boom through manual command.



Estrutura Robusta

Robust Structure

Aços ASTM A572 (350MPa) e ASTM A36 (253 MPa). Pinos e Buchas com tratamento térmico e mangueiras de alta pressão com 02 tramas de aço SAE 100 R2.

Steel ASTM A572 (350MPa) and ASTM A36 (253 MPa). Pins and Bushings with heat treatment and high-pressure hoses with 02 SAE 100 R2 steel wire.



Comando através de ALAVANCAS

Command Levers

Comando hidráulico manual, possui o melhor custo benefício para operação do braço com comandos precisos e eficientes. Suas alavancas tem maior sensibilidade de movimento proporcionando um maior controle do posicionamento do braço.

Manual hydraulic command, holding the best cost-benefit for the Boom operation, with efficient and precise commands. Its high-sensitivity levers offers greater control of boom positioning.



Acionamento Ergonômico do Rompedor

Hydraulic Breaker Ergonomic Drive

Fabricado de borracha para impedir o deslizamento, o Pedal interruptor permite o operador acionar o Rompedor enquanto posiciona o braço pelo comando manual.

Made of rubber to prevent sliding, the footswitch allows the operator to activate the Hydraulic Breaker while positioning the Boom through manual command.



Comando através de JOYSTICK

JOYSTICK Command

Controle remoto para operação à longa distância. Flexibilidade e total segurança ao utilizar o equipamento, permitindo ao operador a melhor localização na operação do equipamento. Todos os comandos são realizados através do controle remoto, sem a necessidade do operador estar fixo no local da operação. *Joystick for long distance operations. Flexibility and full security when operating the equipment, allowing the operator the best location during the process. All commands are held through remote control, without the need for the operator to be located at the place of operation.*



BH05P/S



BH07S



BH09S

Dados Técnicos

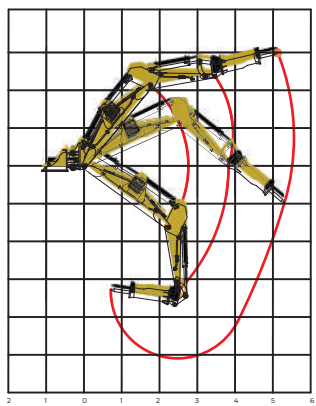
Technical Data

BRAÇO HIDRÁULICO / HYDRAULIC PEDESTAL BOOM

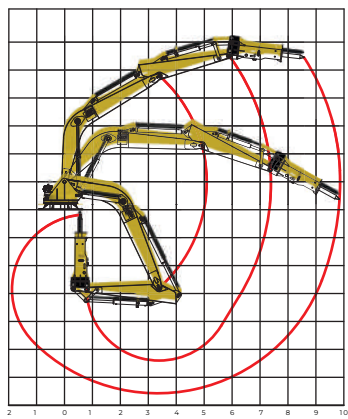
| DESCRIÇÃO / SPEC | UNIT. MEDIDA MEAS. UNIT | BH05P | BH05S | BH07S | BH09S |
|--|-------------------------|-------------------------|-------------------------|-----------|-----------|
| Alcance do Braço Boom Reach | mm | 5000 | 5000 | 7000 | 9000 |
| Giro do Braço Boom Spin | ° | 160 | 160 | 180 | 180 |
| Inversor de Frequência Frequency Inverter | A | 58 | 58 | 142 | 142 |
| Potência do Motor Main motor Power | cv | 40 | 40 | 100 | 100 |
| Pressão de Trabalho Working Pressure | bar | 170 a 180 170 to 180 | 170 a 180 170 to 180 | 210 | 210 |
| Tensão Voltage | V | 380 | 380 | 380 / 440 | 380 / 440 |
| Peso Total Total Weight | Kg | 2.050 | 2.130 | 6.500 | 8.000 |

ROMPEDOR HIDRÁULICO / HYDRAULIC BREAKER

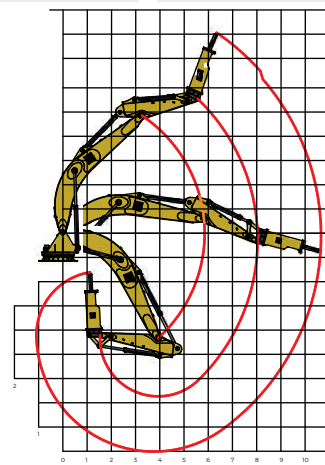
| DESCRIÇÃO / SPEC | UNIT. MEDIDA MEAS. UNIT | EDT430 | EDT1600 | EDT2000 |
|---|----------------------------------|---------------------------------------|---------------------------------------|---------------------------------------|
| Classe Aplicável Suitable Carrier | ton | 6 ~ 9 | 15 ~ 18 | 18 ~ 26 |
| Comprimento Total Total Length | mm | 1712 | 2578 | 2487 |
| Energia de Impacto Impact Energy Class | J | 1356 | 4000 | 4270 |
| Frequência de Impacto Impact Frequency | bpm | 400 - 800 | 350 - 650 | 400 - 600 |
| Vazão de Óleo Oil Flow | l/min | 50 - 90 | 90 - 120 | 130 - 150 |
| Pressão hidráulica Operating Pressure | kg/cm ² psi bar | 120 ~ 150 1704 ~ 2130 118 ~ 147 | 150 ~ 170 2130 ~ 2414 147 ~ 166 | 160 ~ 180 2272 ~ 2556 157 ~ 177 |
| Peso Total Total Weight | Kg | 450 | 1371 | 1893 |



BH05P/S



BH07S



BH09S



Desenvolvimento de Soluções Específicas

Development of Specific Solutions

Para cada situação, uma solução específica.
For each situation, a specific solution.

A **AGF Equipamentos**® conta com o suporte dos engenheiros especialistas em Máquinas de Movimento Terra e suas aplicações, para atender os objetivos, desenvolvendo a solução ideal para cada necessidade, considerando todas as características específicas de cada projeto, dentro do melhor custo benefício para o cliente.

AGF Equipamentos® relies on engineers specialized in Ground Motion Machines and their applications to assist your goals, developing the ideal solution to each necessity, considering all the specific characteristics of each project, within the best cost-benefit for the customer.



AGF
EQUIPAMENTOS®

Conheça nossas Unidades:

Matriz/Headquarters:

Rod. SP 346, km 202,5
Distrito Industrial, Esp. Sto do Pinhal - SP
CEP: 13.990-000

Filial ES/ES Branch:

R. Irmã Giovanna Menechini, nº 141
Bairro Marbrasa, Cachoeiro Itapemirim - ES
CEP: 29.313-656

Filial BA/BA Branch:

Rua Rio Madeira, nº 45
Santa Mônica, Feira de Santana - BA
CEP: 44.077-828



+55 19 **3888-5800**
www.agfequipamentos.com.br